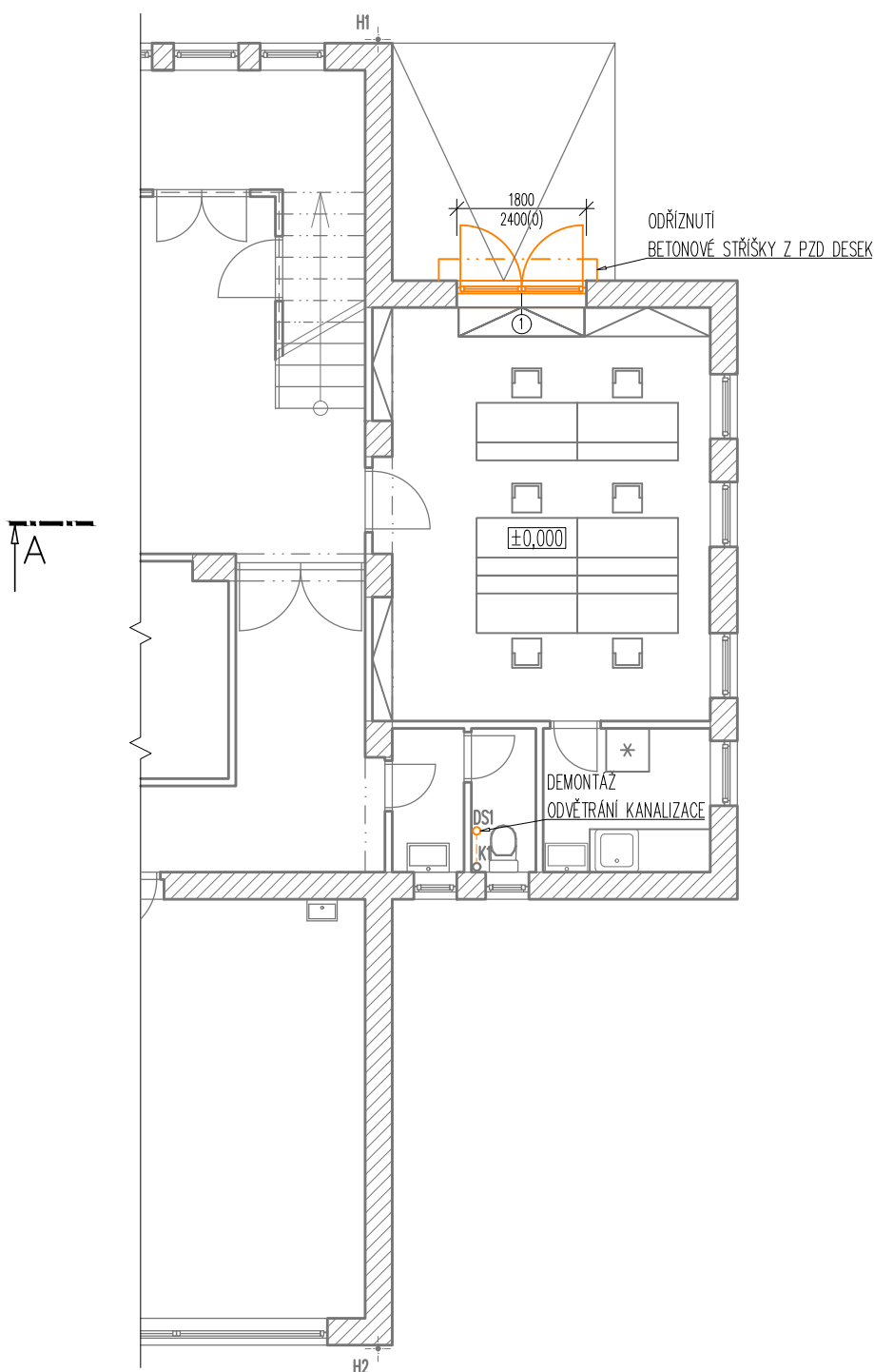


Střešní nástavby objektů ZŠ a MŠ pro zrakově postižené a vady řeči  
střešní nástavby nad stávajícím pavilonem č. 2 a č. 3

SO.02 PŮDORYS 1.NP



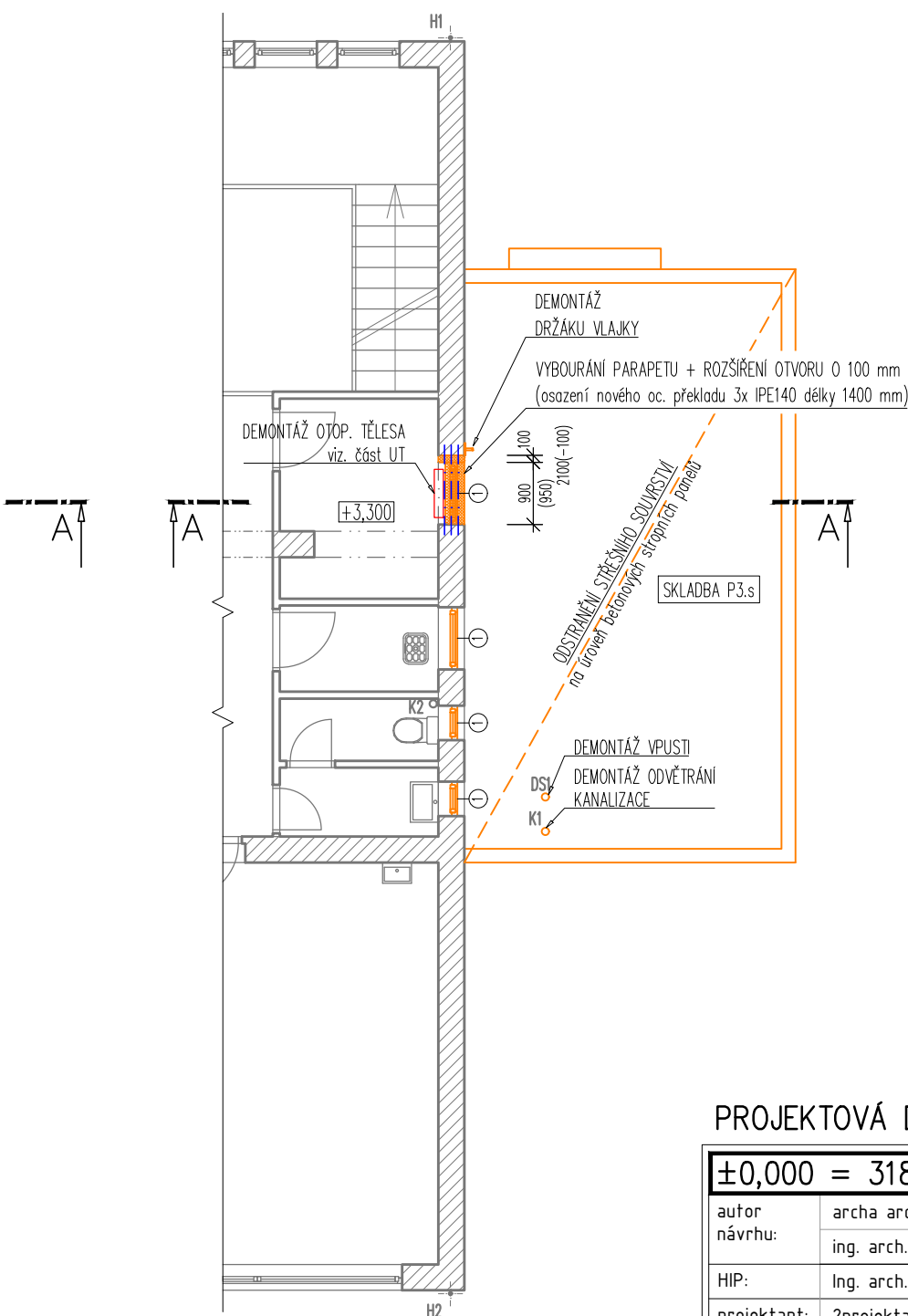
Poznámky

- DEMOLICE:
- 1 odstranění výplní otvorů
  - 2 osazení nového překladu a vybourání parapetu a části ostění v místě budoucích dveří
  - 3 sejmutí střešního pláště P3.s

DEMOLICE OBECNĚ:  
Součástí bouracích prací je také provedení drážek a prostupů pro nové rozvody elektroinstalace, topení, drážek pro napojení odpadního potrubí kanalizace a vedení vody pro nové zařizovací předměty. NUTNO KOORDINOVAT S PROFESNÍMI PŘÍLOHAMÍ.

bourací práce  
PŮDORYS 1.NP A PŮDORYS 2.NP M 1:100

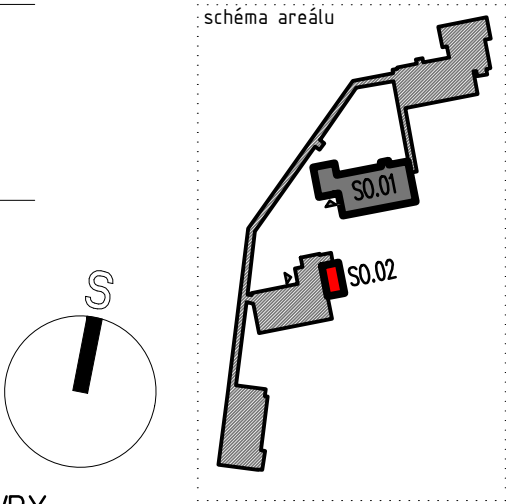
SO.02 PŮDORYS 2.NP






Legenda značení	
Značení	Popis
	STÁVAJÍCÍ ZDIVO zdivo cihelné, CDM bloky tl. 375 mm, na maltu MVC 15
	BOURANÉ KONSTRUKCE (otvory, příčky, celé označené konstrukce, ....)
	NOVÉ PŘEKLADY nutno osadit před prováděním bouracích prací

Skladby – stávající konstrukce

- P3.s. SKLADBA STÁVAJÍCÍ STŘECHY
- FOLIE ALKORPLAN
  - DESKY POLYDEK, tl. 120 mm
  - ŽIVIČNÁ KRYTINA
  - PLYNOSILIKÁT, tl. 80 mm
  - ŠKVÁRA, tl. 50 mm
  - HERAKLIT, tl. 50 mm
  - PAROTĚSNÁ IZOLACE A400H
  - BETONOVÉ STROPNÍ PANELE, tl. 215 mm
  - OMÍTKA
- P2.s. SKLADBA PODLAHY 2.NP – PŘEDPOKLAD
- NÁŠLAPNÁ VRSTVA, tl. 15 mm
  - BETONOVÁ MAZANINA, tl. 65 mm
  - KROČEJOVÁ IZOLACE, tl. 20 mm
  - BETONOVÉ STROPNÍ PANELE, tl. 215 mm
  - OMÍTKA
- P1.s. SKLADBA PODLAHY 1.NP
- NÁŠLAPNÁ VRSTVA, tl. 15 mm
  - BETONOVÁ MAZANINA, tl. 65 mm
  - POLYSTYREN, tl.20 mm
  - VODOTĚSNÁ IZOLACE
  - PODKLADNÍ BETON, tl. 100 mm



PROJEKTOVÁ DOKUMENTACE PRO PROVEDENÍ STAVBY

±0,000 = 318,20 (platí pouze pro SO.01 – čistá podlaha 1.NP)			<div><div>ing. arch. Pavel Šticha archa architekt Železničářská 31, Plzeň tel.: 605 120 428 www.archaarchitekt.cz</div></div> <div><div><b>2PROJEKTANTI</b> böhmová / nováček</div></div>	
autor návrhu:	archa architekt ing. arch. Pavel Šticha, Železničářská 31, 312 00 Plzeň, tel.: 605 120 428		<div><div><b>2PROJEKTANTI</b> böhmová / nováček</div></div>	
HIP:	Ing. arch. Pavel Šticha, Železničářská 31, 312 00 Plzeň, ČKA 03399			
projektant:	2projektanti – Böhmová/Nováček			
vypracoval:	Ing. Renata Böhmová, tel. 731 409 231, bohmov@2projektanti.cz			
místo stavby:	č. parc. 2401/22, 2401/23 k. území Doubravka 722 667	investor:	ZŠ a MŠ pro zrakově postižené a vady řeči Lazaretní 25, 312 00 Plzeň	
akce:	Střešní nástavby objektů ZŠ a MŠ pro zrakově postižené a vady řeči střešní nástavby nad stávajícím pavilonem č. 2 a č. 3			číslo zakázky: 21-168 datum: 04/2021 stupeň: DPS měřítko/form.: 1:100/2xA4
část:	D.1.1.b VÝKRESOVÁ ČÁST - BOURACÍ PRÁCE			číslo přílohy: paré:
obsah:	SO.02 – PŮDORYS 1.NP A PŮDORYS 2.NP			2.04